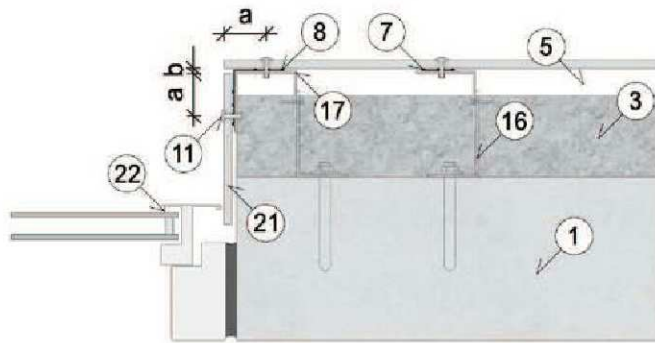


DETAL 1 SKALA 1:20

Przekrój poprzeczny – okno
(Wnęka okienna max 200 mm bez wentylacji)

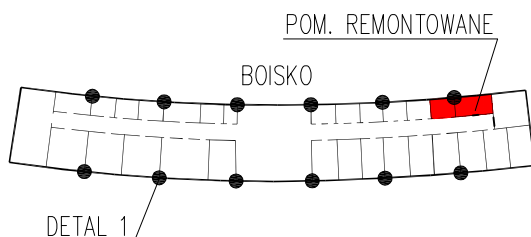
- 1 Ściana konstrukcyjna
- 3 Izolacja termiczna
- 5 Szczelina wentylacyjna min. 25 mm
- 7 Taśma EPDM 30 mm
- 8 Taśma EPDM 90 mm
- 11 Nit mocujący SS 4,0 x 20/14
- 16 Podkonstrukcja aluminiowa
- 17 Kątownik aluminiowy 40 x 40 x 2 mm
- 21 Płyta elewacyjna
- 22 Okno
- a Odstęp od krawędzi min 40 mm
- b Odległość pomiędzy płytami 8 mm



PŁYTA ELEWACYJNA – SPOSÓB MONTAŻU DO KONSTRUKCJI ALUMINIOWEJ

UWAGA!

1. WSZYSTKIE WYMIARY NALEŻY SPRAWDZIĆ NA BUDOWIE.
2. ISTNIEJĄCĄ BLACHĘ ELEWACYJNĄ NALEŻY USUNĄĆ.
3. PŁYTY ELEWACYJNE NA POZIOMIE I PIĘTRA NALEŻY WYKONAĆ WG ZALECEŃ DOSTAWCY SYSTEMU NA PROJ. PODKONSTRUKCJI.



SCHEMAT LOKALIZACJI POMIESZCZEŃ I PIĘTRA

 biuro obsługi budownictwa		Biuro Obsługi Budownictwa Mariusz Fabjanowski 50-323 Wrocław, ul. Kluczborska 13/1 tel.0506177881, tel./fax(071) 345 92 64		
		Inwestor	Miejski Ośrodek Sportu i Rekreacji w Pile	
Adres	ul. Bydgoska 76, 64-920 Pila			
Projekt	Termomodernizacja budynku głównego przy ul. Żeromskiego 90 w Pile			
Adres inwestycji	Pila, ul. Żeromskiego 90, dz. nr 236/2			
Temat rysunku	Wieża dowodzenia- elewacja- DETAL 1			
	Imię i nazwisko	Data	Nr upr.	Podpis
	Architektura			
Projektował:	dr inż. arch. Przemysław Nowakowski	04.2016	294/94/UW	
Współpraca:	mgr inż. arch. Anna Wiśniewska	04.2016		
Sprawdził:	mgr inż. arch. Grzegorz Gajewski	04.2016	25/03/DOIA	
	Konstrukcja			
Projektował:	mgr inż. Mariusz Fabjanowski	04.2016	145/DOŚ/05	
Sprawdził:	mgr inż. Grzegorz Kędzierski	04.2016	201/DOŚ/09	
BOB/16/26	1:20	P.W.	Arch./Konstr.	A-05
Nr projektu	Skala	Faza	Branża	Nr rysunku