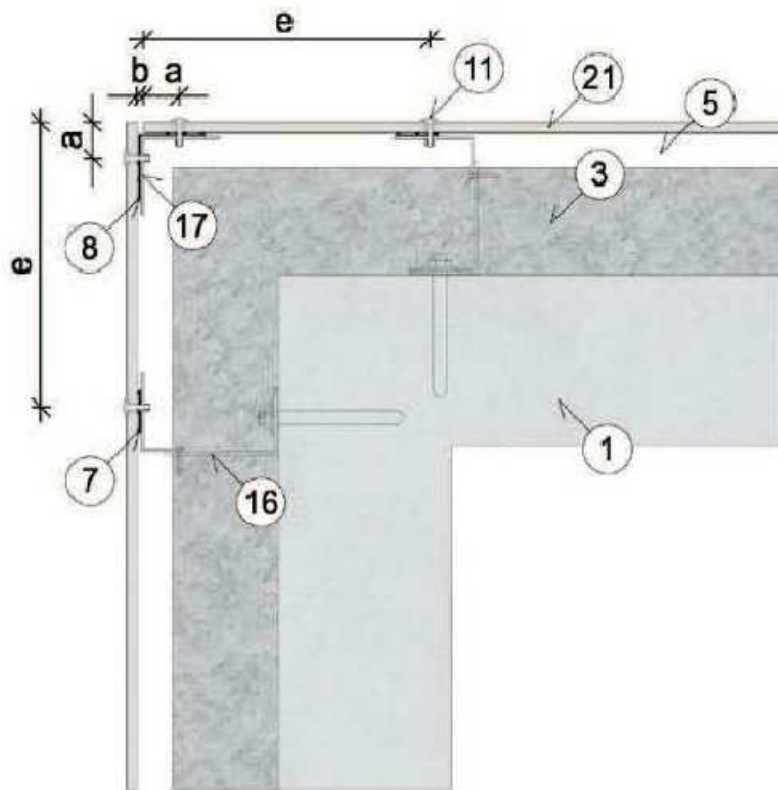


Przekrój poprzeczny – narożnik zewnętrzny

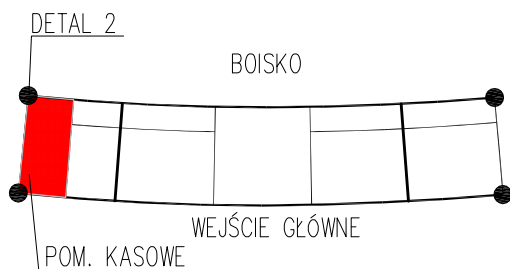
- 1 Ściana konstrukcyjna
- 3 Izolacja termiczna
- 5 Szczelina wentylacyjna min. 25 mm
- 7 Taśma EPDM 30 mm
- 8 Taśma EPDM 90 mm
- 11 Nit mocujący SS 4,0 x 20/14
- 16 Podkonstrukcja aluminiowa
- 17 Kątownik aluminiowy 40 x 40 x 2 mm
- 21 Płyta elewacyjna
- a Odstęp od krawędzi min. 40 mm
- b Odległość pomiędzy płytami 8 mm
- e Odstęp do mocowania od krawędzi ściany 200 mm



DETAL 2 – PŁYTA ELEWACYJNA – SPOSÓB MONTAŻU DO KONSTRUKCJI

UWAGA!

1. WSZYSTKIE WYMIARY NALEŻY SPRAWDZIĆ NA BUDOWIE.
2. ISTNIEJĄCĄ BLACHĘ ELEWACYJNĄ NALEŻY USUNĄĆ.
3. NAROŻNIK NA POZIOME I PIĘRTA NALEŻY WYKONAĆ WG ZALECEŃ DOSTAWCY SYSTEMU NA PROJ. PODKONSTRUKCJI.



SCHEMAT LOKALIZACJI POM. – SCHEMAT PARTERU

 Biuro Obsługi Budownictwa Mariusz Fabjanowski 50-323 Wrocław, ul. Kluczborska 13/1 tel. 0506177881, tel./fax (071) 345 92 64				
		Inwestor: Miejski Ośrodek Sportu i Rekreacji w Pile		
Adres		ul. Bydgoska 76, 64-920 Piła		
Projekt		Termomodernizacja budynku głównego przy ul. Żeromskiego 90 w Pile		
Adres inwestycji		Piła, ul. Żeromskiego 90, dz. nr 236/2		
Temat rysunku		Wieża dowodzenia- elewacja- DETAL 2		
		Imię i nazwisko	Data	Nr upr.
		Architektura		
Projektował:	dr inż. arch. Przemysław Nowakowski	04.2016	294/94/UW	
Współpraca:	mgr inż. arch. Anna Wiśniewska	04.2016		
Sprawdził:	mgr inż. arch. Grzegorz Gajewski	04.2016	25/03/DOIA	
		Konstrukcja		
Projektował:	mgr inż. Mariusz Fabjanowski	04.2016	145/DOŚ/05	
Sprawdził:	mgr inż. Grzegorz Kędzierski	04.2016	201/DOŚ/09	
BOB/16/26	1:20	P.W.	Arch./Konstr.	A-06
Nr projektu	Skala	Faza	Branża	Nr rysunku