

MAPA SYTUACYJNO - WYSOKOŚCIOWA
skala 1 : 500
Inwentaryzacja kanalizacji sanitarnej
przewodu wodnego.

Sekcje 6.194.11.01.2.2;02.1.1.3;02.3.1.3

Miejscowość: **Pila 301901_1**

Woj. wielkopolskie

Gmina: **Pila 0010**

Położenie: **ośrodek jez. Plocki**

Działka Nr: 371/42/4,78;803;38/1;8042;38/2;77;80.

Stan na dzień: **03.07.2014r.**

Nr ks. rob. 28/2014

Dz 7286/13; KERG 73-44/13

Zgodnie/niezdanie z opinią ZUD-u nr **HOK 6636 854 / 2013**
z 07.04.2014r.

Wykonawca:

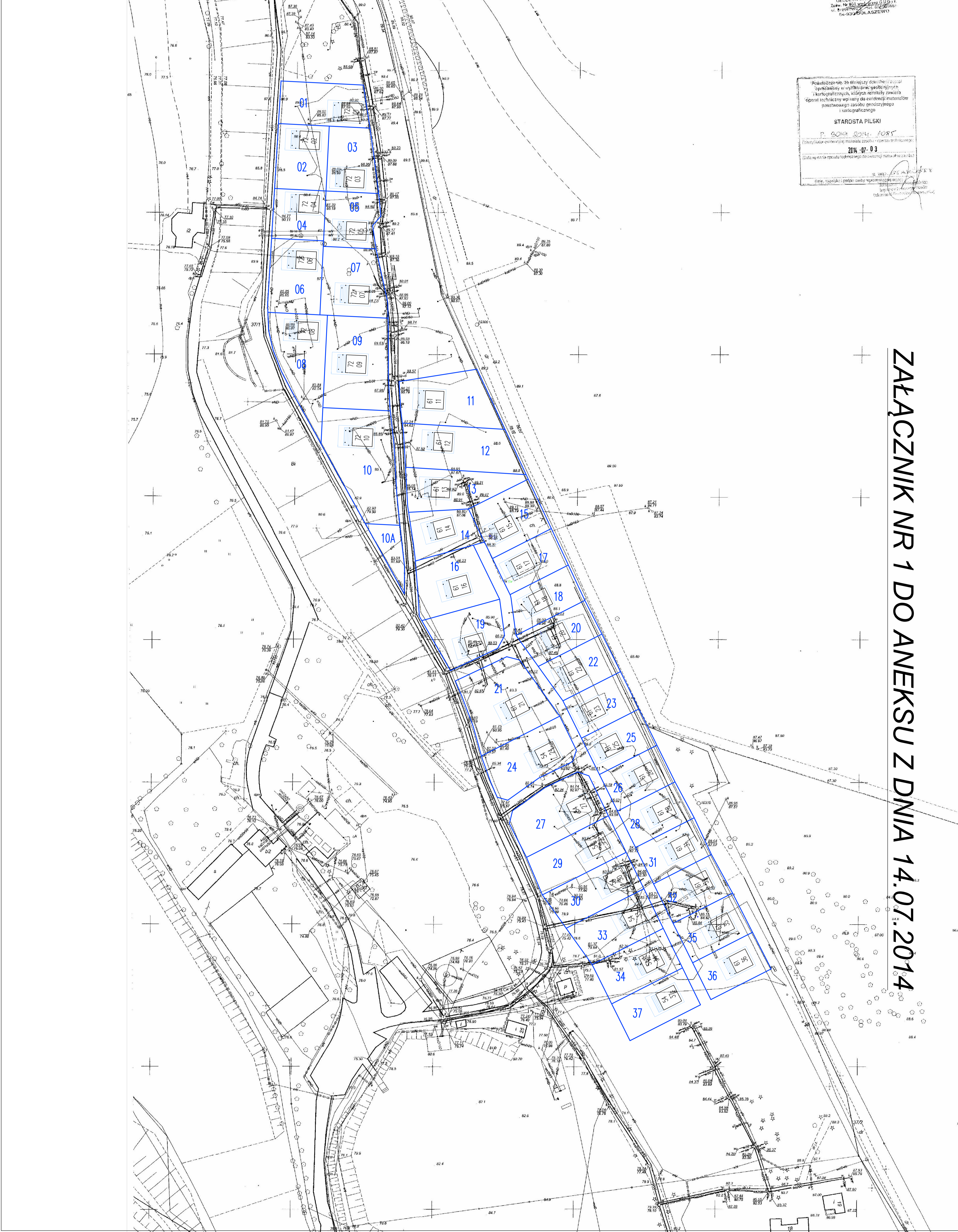
mgr inż. Andrzej Lisowski
ul. Wodna 17, 61-117 Pila
tel. 71 622 11 55
www.geoinformacja.pl
Geoinformacja

Podpisano: **mgr inż. Andrzej Lisowski**
Ogłoszenie w sprawie ogłoszenia przetargu na wykonanie inwentaryzacji kanalizacji sanitarnej i kanalizacji wodnej w miejscowości Pila w województwie wielkopolskim.
ZUM - 07 - 03
Data wystąpienia tytułu nadawczego: 03.07.2014 r. (14.07.2014 r.)

oznaczenia

- granicza wydzielonych działek
- obrys projektowanych budynków

BILANS POWIERZCHNI		
NR DZIAŁKI	NAZWA	POW. DZIAŁKI
01	Działka	458,64
02	Działka	410
03	Działka	374,83
04	Działka	318,72
05	Działka	358
06	Działka	478,93
07	Działka	522,59
08	Działka	578,05
09	Działka	725,48
10	Działka	826,95
10A	Działka	15,885
11	Działka	574,53
12	Działka	605,57
13	Działka	328,99
14	Działka	346,8
15	Działka	449,21
16	Działka	524,49
17	Działka	328,99
18	Działka	436,17
19	Działka	436,17
20	Działka	346,8
21	Działka	719
22	Działka	325,3
23	Działka	322,27
24	Działka	322,2
25	Działka	322,6
26	Działka	325,3
27	Działka	578,94
28	Działka	325,89
29	Działka	466,22
30	Działka	454,77
31	Działka	326,5
32	Działka	357,74
33	Działka	454
34	Działka	432,08
35	Działka	363,28
36	Działka	341,96
37	Działka	401,92
OGÓLEM SUMA POWIERZCHNI		16692,51



ZAŁĄCZNIK NR 1 DO ANEKSU Z DNIA 14.07 2014